

Angebot



**Wolfgang Mattheuer** (\* 7. April 1927 in Reichenbach, † 7. April 2004 in Leipzig)

**Bergener Hotelfenster**, 1973, Holzschnitt, 41x35cm  
1.300.- Euro

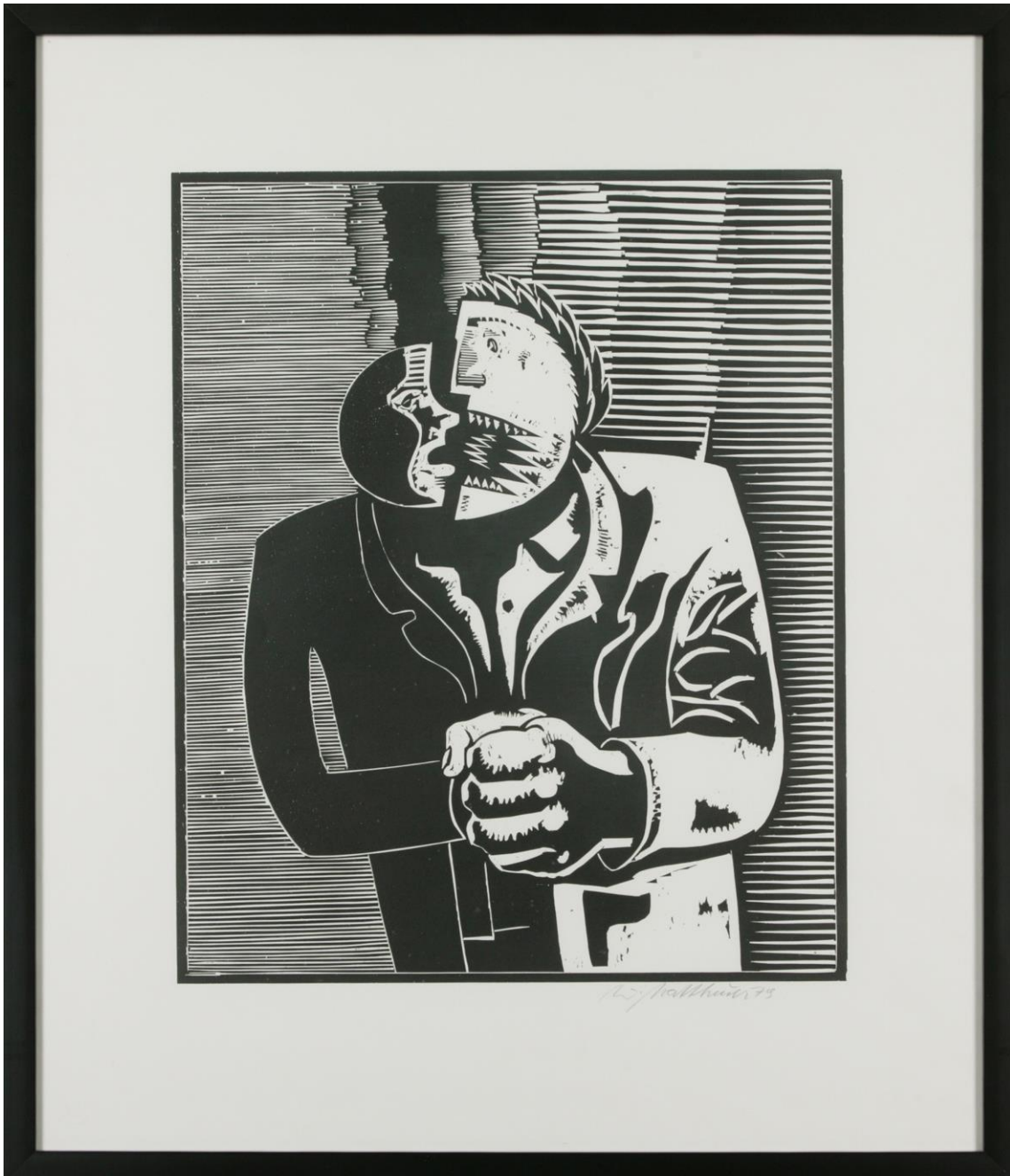
Angebot



**Mattheuer** (\* 7. April 1927 in Reichenbach, † 7. April 2004 in Leipzig)

**Hin ist er**, 1977, Holzschnitt, 43x49cm  
1.800.- Euro

Angebot



**Wolfgang Mattheuer** (\* 7. April 1927 in Reichenbach, † 7. April 2004 in Leipzig)

**Zwispalt**, 1979, Holzschnitt, 55x44,5cm

950.- Euro

**Angebot**



**Wolfgang Mattheuer** (\* 7. April 1927 in Reichenbach; † 7. April 2004 in Leipzig)

**Und die Flügel ziehen himmelwärts**, 1979, Linolschnitt, 56x75cm

2.400.- Euro

Angebot



**Wolfgang Mattheuer** (\* 7. April 1927 in Reichenbach, † 7. April 2004 in Leipzig)

**Stilleben**, 1992, Linolschnitt, Pastell, überzeichnet, 96x70cm  
3.900.- Euro

**Angebot**



**Wolfgang Mattheuer** (\* 7. April 1927 in Reichenbach, † 7. April 2004 in Leipzig)

**Abschied**, 1966, Pastellkreide, Gouache, 42x59cm  
7.900.-

**Exponatbeschreibungen** sind nach bestem Wissen und Gewissen erstellt. Sie dienen der Information und enthalten im Rechtssinne weder Garantien noch Beschaffenheitsangaben. Alle zum Verkauf stehenden Objekte sind gebraucht und werden in dem Zustand verkauft, in welchem sie sich zum Zeitpunkt des Eigentumsübergangs befinden und können vor dem Kauf besichtigt und geprüft werden. Die Farben in den Abbildungen können geringfügig von tatsächlicher Farbgebung der Bilder, Grafiken oder Objekte abweichen.

Bei Erwerb ist die Bezahlung innerhalb von 14 Tagen nach Rechnungsdatum fällig. Das Eigentum am gekauften Objekt geht erst nach vollständiger Bezahlung auf den Käufer über.

**Der Versand erfolgt frei Haus.** Der Versand an unbekannte Käufer erfolgt gegen Voreinsendung des Rechnungsbetrages. Im Falle eines berechtigten Widerrufs und einer eventuellen Rücksendung wird das Porto dem Kunden erstattet. Der Verkauf erfolgt gegen Zahlung in Euro. Im in der Rechnung ausgewiesenen Kaufpreis ist die Umsatzsteuer ohne separaten Ausweis enthalten (Differenzbesteuerung). Galerie Weise übernimmt die Garantie für alle ge- oder verkauften Objekte innerhalb der Galerieräume.

Bernd Weise

Weitere Angebote unter:

<https://www.galerie-weise.de/aktuelles>

■ **WEISE GALERIE UND KUNSTHANDEL**

Innere Klosterstraße 11 / D - 09111 CHEMNITZ

TEL.: 0371 694444 [info@galerie-weise.de](mailto:info@galerie-weise.de)